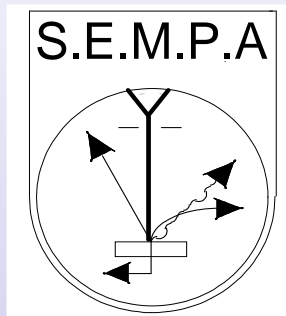


SCANNING ELECTRON MICROSCOPE PHILIPS ASSOCIATION

Association régie par la loi du 1^{er} Juillet 1901



SEMPA

Chez Olivier MARIE
4 rue des Eglantines
91850 BOURAY SUR JUINE

ThermoFisher
SCIENTIFIC



Présidence : Stéphanie REYNAUD – reynaud@univ-st-etienne.fr
Céline BRUNON – cbrunon@science-et-surface.fr
Trésorerie : Isabelle SVAHN – isabelle.svahn@u-bordeaux.fr
Alexandre TANGUY – alexandre.tanguy@polytechnique.edu
Secrétariat : Olivier MARIE – olivier.marie@cea.fr
Michel TRENTIN – michel.trentin@fei.com

New!

Site web du SEMPA :

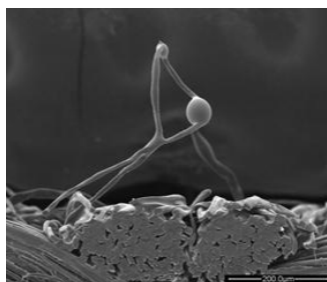
<http://www.sempa-france.com>
E-mail : sempa.info@gmail.com

Pourquoi adhérer au SEMPA ?

Créée en 1992, l'association SEMPA regroupe les utilisateurs de microscopes électroniques à balayage Philips & ThermoFischer (FEI). Cette association permet de mettre en avant les compétences et savoir-faire de chacun. Elle favorise les échanges entre la communauté des sciences et des matériaux et celle des sciences du vivant en intégrant les nouveaux utilisateurs au cours des journées techniques. Ces échanges apportent une meilleure visibilité sur nos activités respectives (via la liste de diffusion, le concours photos, ...).

Nos activités :

- Une session annuelle de journées techniques avec :



1^{er} prix 2017 – LGP2 -
Saint-Martin d'Hères

- ✓ Présentations orales
 - nouveaux matériels de ThermoFischer (FEI)
 - présentations scientifiques et techniques
 - équipements connexes par les fournisseurs
 - session « 1 diapositive / 1 problème »
 - tables rondes
 - dialogue direct avec ThermoFischer (FEI)

- ✓ Concours photos MEB

- Liste de diffusion des utilisateurs MEB Philips & ThermoFischer (FEI)
- Edition d'un calendrier avec les photos MEB candidates et lauréates au concours photos.

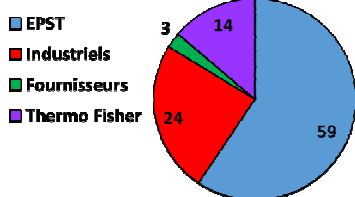
Quelques chiffres...

~30 organismes adhérents / an
~55 participants / an aux journées techniques

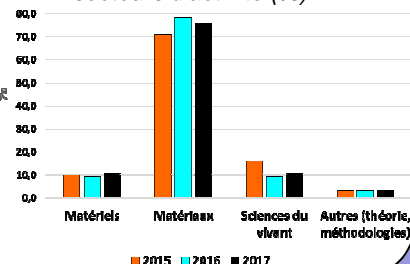
1^{ère} année d'adhésion prise en charge par ThermoFischer (FEI), jusqu'à 1 an après l'achat de l'appareil.

* Valeurs moyennes sur les 3 dernières années.

Répartition des participants par type d'organisme (%)*



Répartition des participants par secteurs d'activité (%)*



L'association SEMPA est une structure adaptée pour rencontrer d'autres utilisateurs, partager ses expériences et dialoguer avec les responsables ThermoFischer (FEI).

Prochaines journées techniques :

Dates : 14 au 16 mars 2018

Localisation : Institut Jean Lamour à NANCY (Meurthe-et-Moselle, 54)